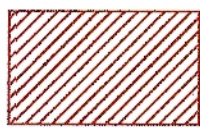




LEGENDA



AREA P.I.I.

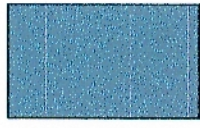
ESISTENTI



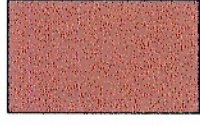
PARCHI E GIARDINI PUBBLICI



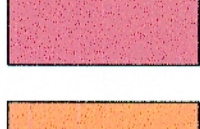
SCUOLE E ASIILI



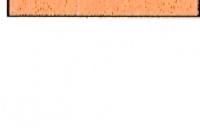
EDIFICI RELIGIOSI, CENTRI CULTURALI PUBBLICI



OSPEDALI / ASSISTENZA / CIMITERI



EDIFICI PUBBLICI E DELLA PUBBLICA AMMINISTRAZIONE



SERVIZI PUBBLICI URBANI

UNO-A UNO-A Architetti Associati: via Vincenzo Vivanti 8 - 20124 Milano - IT  
T + 39 02 36 58 21 97 - F + 39 02 92 87 86 80 - www.uno-a.it - info@uno-a.it

SD Partners SD Partners Architettura e Ingegneria: via Vincenzo Vivanti 8 - 20124 Milano - IT  
T + 39 02 60 70 86 2 - F + 39 02 69 01 54 30 - www.sdpartners.it - segreteria@sdpartners.it

BEMaa BEMaa Architetti Associati: via Andreoli 11 - 20158 Milano - IT  
T + 39 02 45 48 29 46 - F + 39 02 45 48 29 46 - www.bemaa.it - info@bemaa.it

TITOLO

VARIANTE NORMATIVA AL PIANO INTEGRATO DI INTERVENTO AFFORI - MILANO Unità di intervento Nord

PROPRIETA' GDF System S.r.l. Via Milanese, 3 20099 Sesto San Giovanni (MI) P.IVA C.F. 03348510961  
Firma

SOCIAL HOUSING ABITARE società cooperativa Via Hernade, 14 - 20126 Milano  
Firma

PARCHEGGIO PUBBLICO INTERRUATO FNM S.p.A. Ferrovienord S.p.A. Piazzale Cadorna, 14 - 20123 Milano

OGGETTO INQUADRAMENTO TERRITORIALE Inquadramento spazi e funzioni pubbliche esistenti e in progetto 2 1 MAG. 2013

Scala 1:5000 Codice interno 06.02.2012 Data N. IT 02

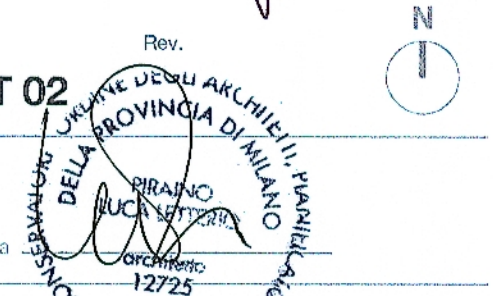
PROGETTO URBANO UNO-A Architetti Associati

PROGETTO ARCHITETTONICO UNO-A Architetti Associati BEMaa Architetti Associati SD Partners s.r.l.

CONSULENZE SPECIALISTICHE Strutturale e Implantistica, SD Partners s.r.l. Legale Studio Amministrativisti Associati: via Visconti di Modrone 12 - Milano

COPIA SETTORE Direzione Centrale Sviluppo del Territorio Settore Pianificazione Tematica e Valorizzazione Are Allegato alla proposta di deliberazione n. 1213 del 13.5.2013. Il contenuto tecnico e grafico del presente allegato è conforme a quello dell'allegato unito alla delibera di adozione n. 221 del 15.2.2013. Si attesta che il presente documento è composto da n. 1 fascicolo.

IL DIRETTORE DEL SETTORE Arch. Franco Zinini



COMUNE DI MILANO DC SVILUPPO DEL TERR. pg 336124/2013 Denuncia di inizio attività (s) S-AMMINISTRATIVO 17/05/2013