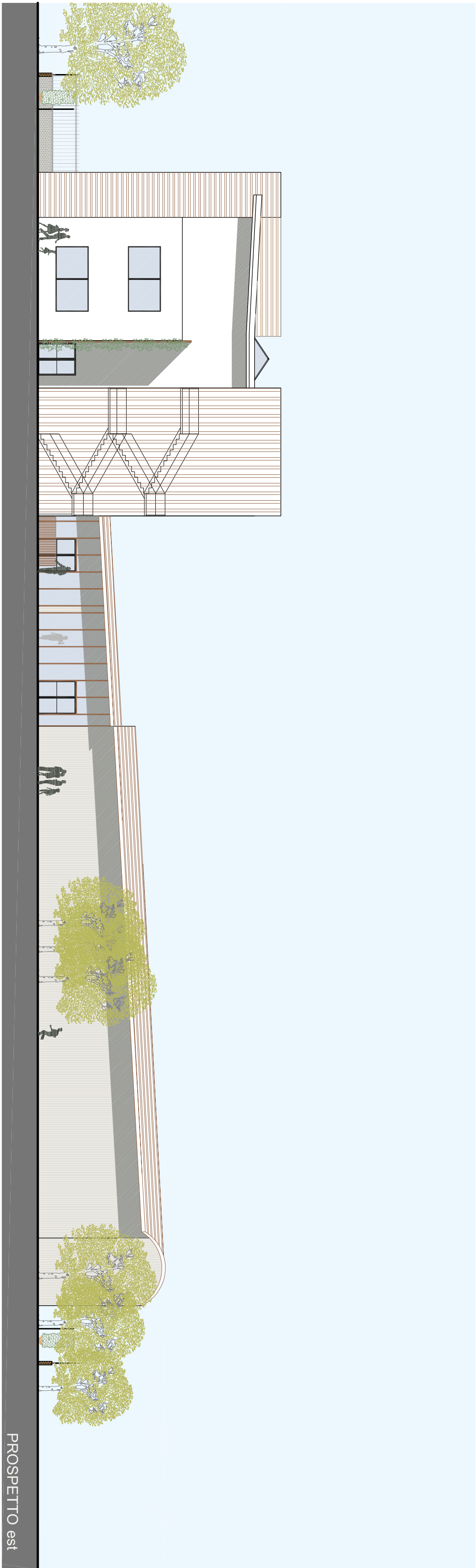
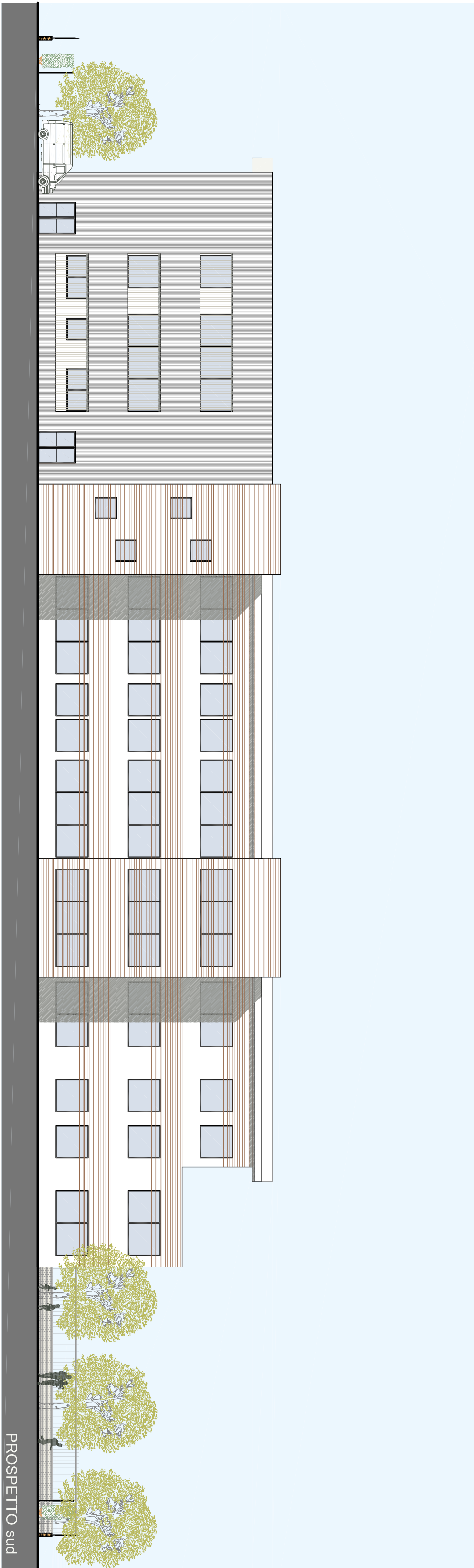


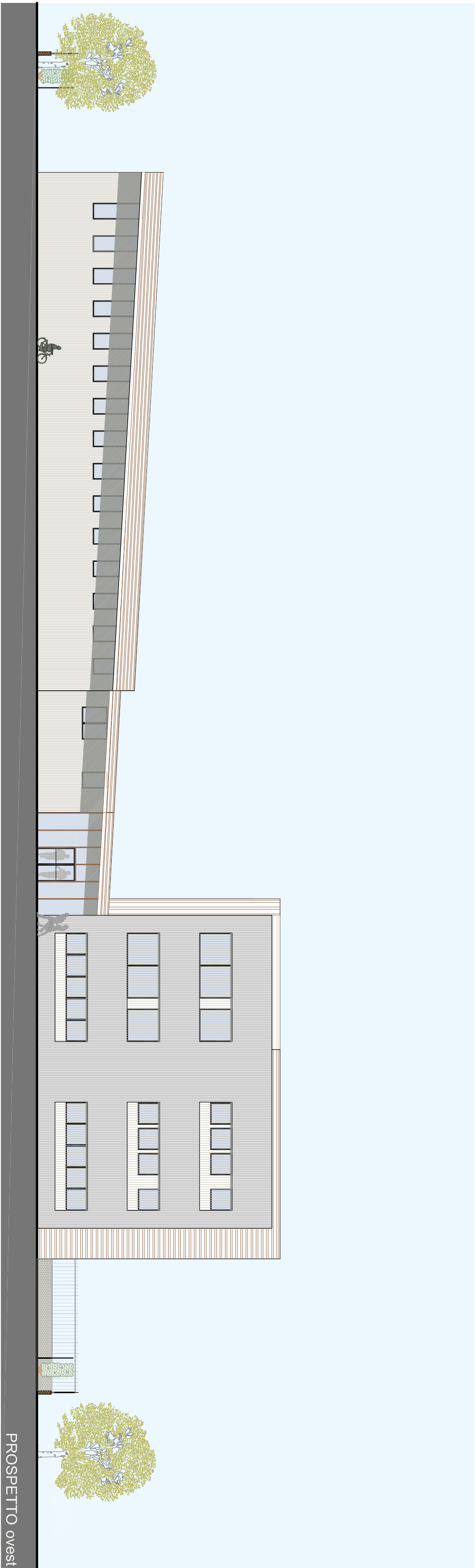
PROSPETTO nord



PROSPETTO est



PROSPETTO sud



PROSPETTO ovest



PLANIMETRIA GENERALE

VIA MEREZZATE

PROGRAMMA REGIONALE PER L'EDILIZIA RESIDENZIALE PUBBLICA 2006-2007
ACCORDO QUADRO DI SVILUPPO TERRITORIALE PER LA CASA

PLANIMETRIA DELL'AMBITO DI INTERVENTO		ENTI PREPOSTI	
		<div><div>Milano</div><div>Comune di Milano</div></div> <div><div>Regione Lombardia</div><div>Giunta e Governo Regionale</div></div>	
IL RESPONSABILE COMUNALE DEL P.I.L. Arch. Franco Zava		COORDINAMENTO PROGETTUALE DEL P.I.L. Arch. Francesco Gallo Geom. Giancarlo Marconi	
PROFONTE ATTI MERZZATE MANDATARI: E.CO.POLIS Soc. Coop. via Visconti di Modona n. 12 - 20122 Milano tel. 02/87261402 - fax 02/40297105 info@ecopolis.coop		PROGETTO Progetto piano scolastico e housing sociale e secondaria COPRAI SOC. COOP. via Cassanese n. 20 - 20154 Milano tel. 02/554400 - fax 02/554407 e-mail: info@coprainesche.it Aggiornamento urbanistico ARCH. CARLO MARCO CORSI e-mail: archi.corsi@gmail.com	

<div><div>Direzione Centrale Sviluppo del Territorio</div><div>Settore Valorizzazione Aree Comunali e non Comunali</div><div>Servizio Pianificazione Interventi di Edilizia Pubblica</div></div>		<div><div><div>Progetto urbanistico</div><div>CAPUTO PARTNERSHIP</div><div>via Cassanese n. 20 - 20154 Milano</div><div>tel. 02/554400 - fax 02/554407</div><div>e-mail: info@coprainesche.it</div></div><div><div>Aggiornamento urbanistico</div><div>ARCH. CARLO MARCO CORSI</div><div>e-mail: archi.corsi@gmail.com</div></div></div>	
<div><div><div><div></div><div>Zona 4</div></div><div>Concessione in diritto di superficie novantennale dell'area comunale di via Merizzate, per la realizzazione di un intervento di edilizia residenziale, a canone di locazione sociale, moderato e convenzionato o/o in godimento d'uso, e con prezzo di cessione convenzionato</div></div></div>		<div><div><div>Progetto piano scolastico e housing sociale</div><div>Arch. Carlo Marco Corsi</div><div>via Cassanese n. 20 - 20154 Milano</div><div>tel. 02/554400 - fax 02/554407</div><div>e-mail: info@coprainesche.it</div></div><div><div>Progetto piano scolastico e housing sociale</div><div>Arch. Carlo Marco Corsi</div><div>via Cassanese n. 20 - 20154 Milano</div><div>tel. 02/554400 - fax 02/554407</div><div>e-mail: info@coprainesche.it</div></div></div>	
<div><div><div>FASE PROGETTUALE</div><div>PRELIMINARE <input type="checkbox"/></div><div>DEFINITIVA <input checked="" type="checkbox"/></div><div>ESECUTIVA <input type="checkbox"/></div></div><div><div>TITOLO ELABORATO</div><div>PIE SSO SCOLASTICO</div><div>PROSPETTI</div></div></div>		<div><div><div>SCALA DISEGNO</div><div>1:200</div></div><div><div>DATA</div><div>5.3.2.3</div></div></div>	