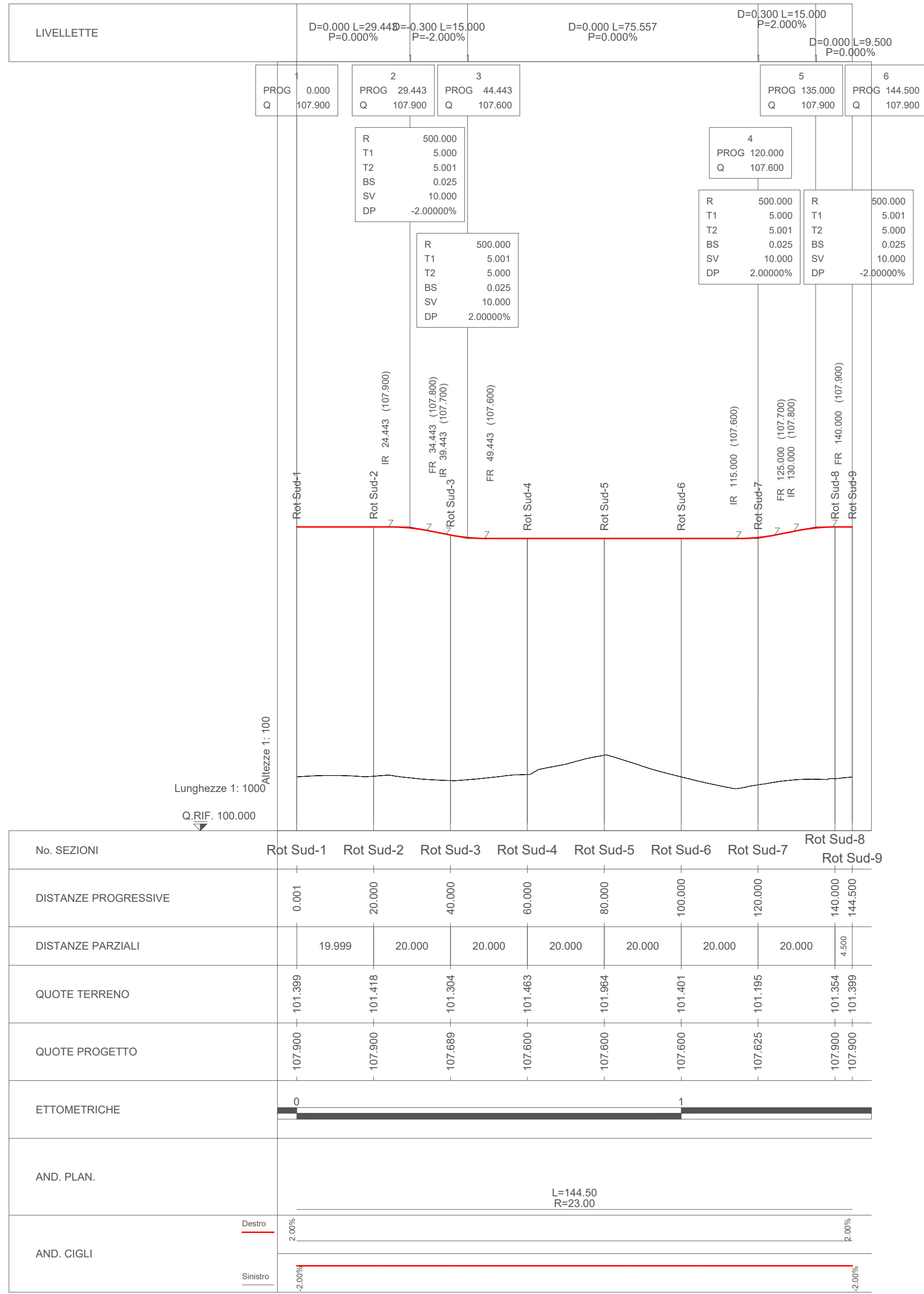
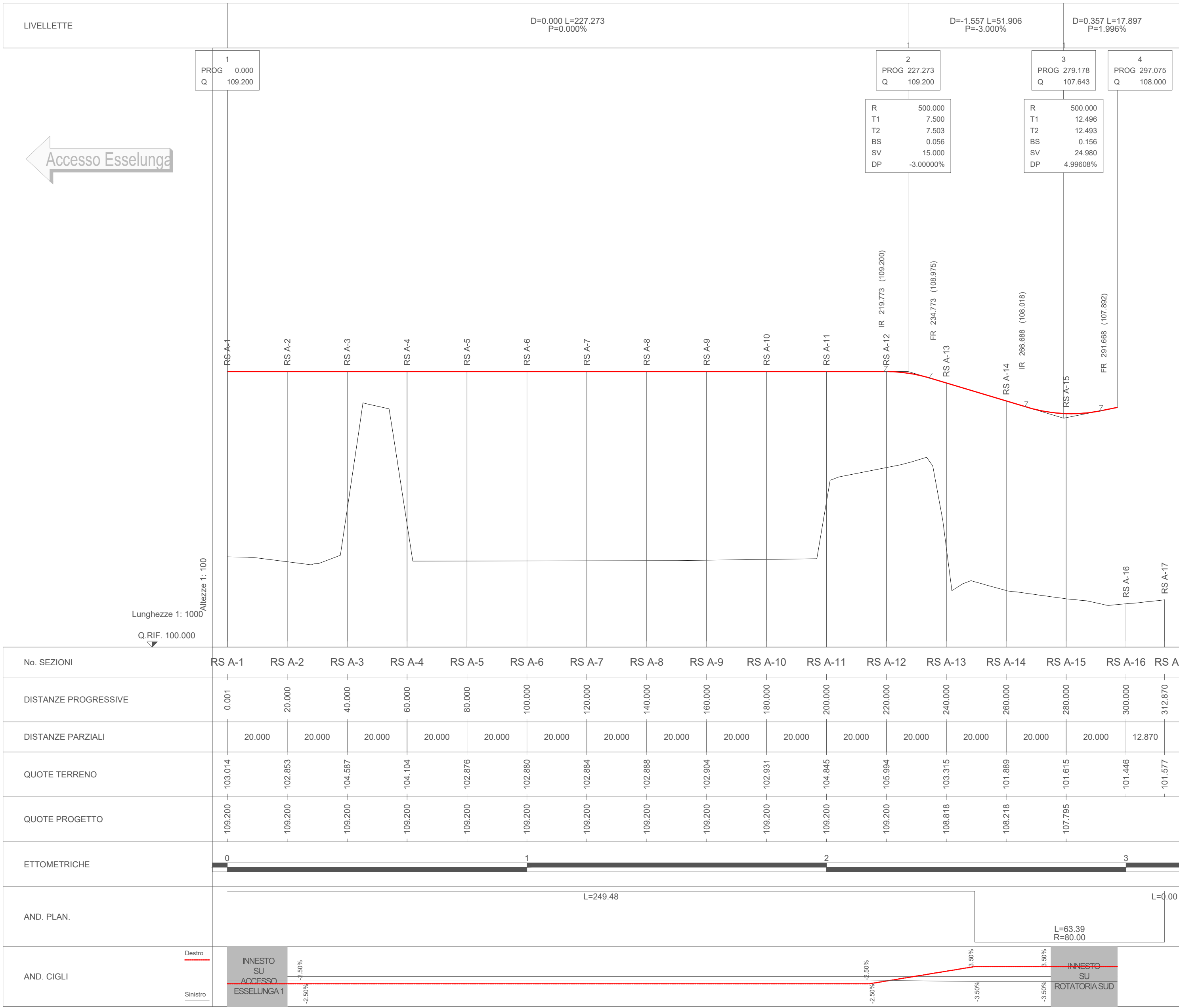
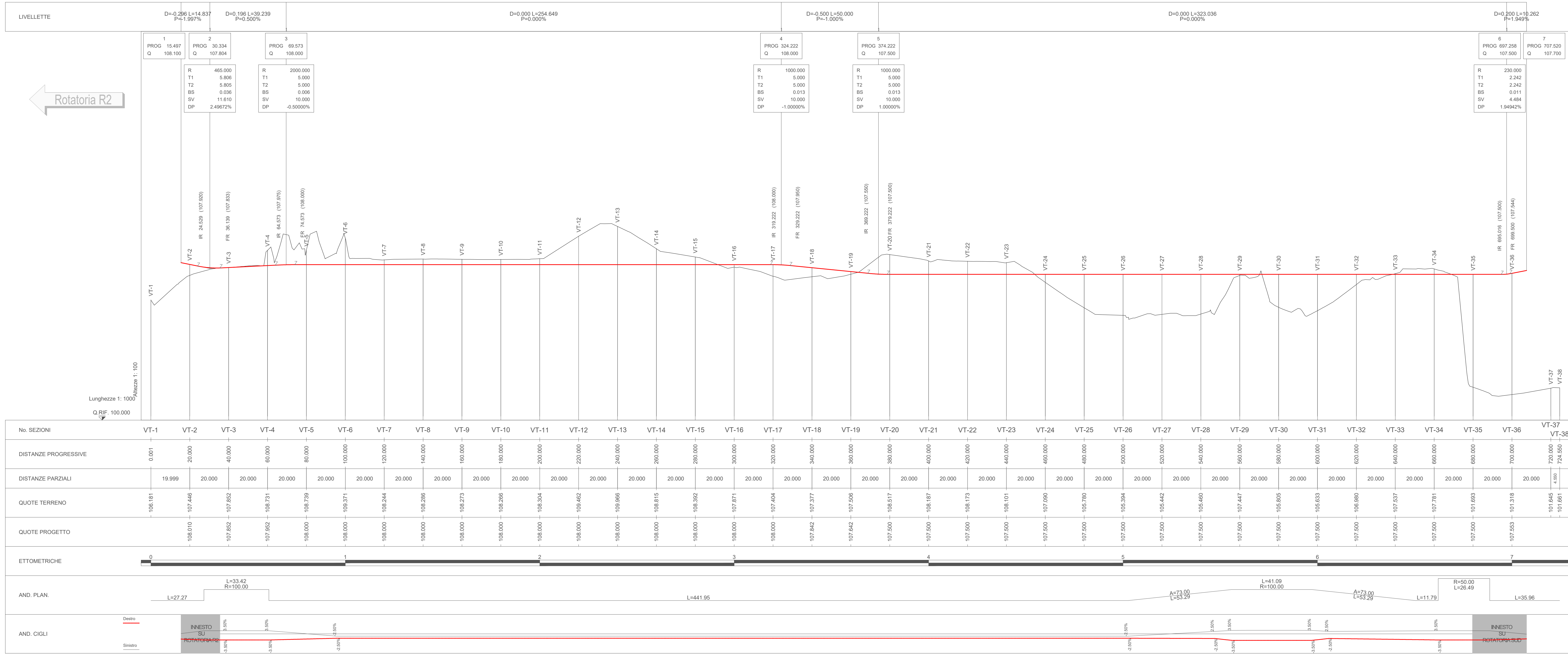


KEYPLAN



06 Profilo longitudinale - Ramo A

07 Profilo longitudinale - Rotatoria sud



08 Profilo longitudinale - Via Toledo

Team di progettazione
Foster + Partners

Architcna Engineering
Belvedere Inzaghi & Partners
GAE Engineering
Maserassociati
Jones Lang Lasalle
J+S
Makno
Manens-Tifs

Milan Ingegneria
Museo della Scienza e della
Tecnologia Leonardo da Vinci
Sigest
Studio Architettura Urbanistica
Paolo Pomodoro
Studio Tecnico Emanuele Morelli
Systematica

Proprietà
Milano Santa Giulia S.p.A.
Esselunga S.p.A.

Comune di Milano
PII Montecity - Rogoredo
Proposta definitiva
di variante

Profilo longitudinali tav.3 di 7

cod. Acronex

scala	data	disegnatore	numerazione	num. provenienza	revisione
1:1000/100	Novembre 2019	J+S	PR37	A-000	01