

A

B

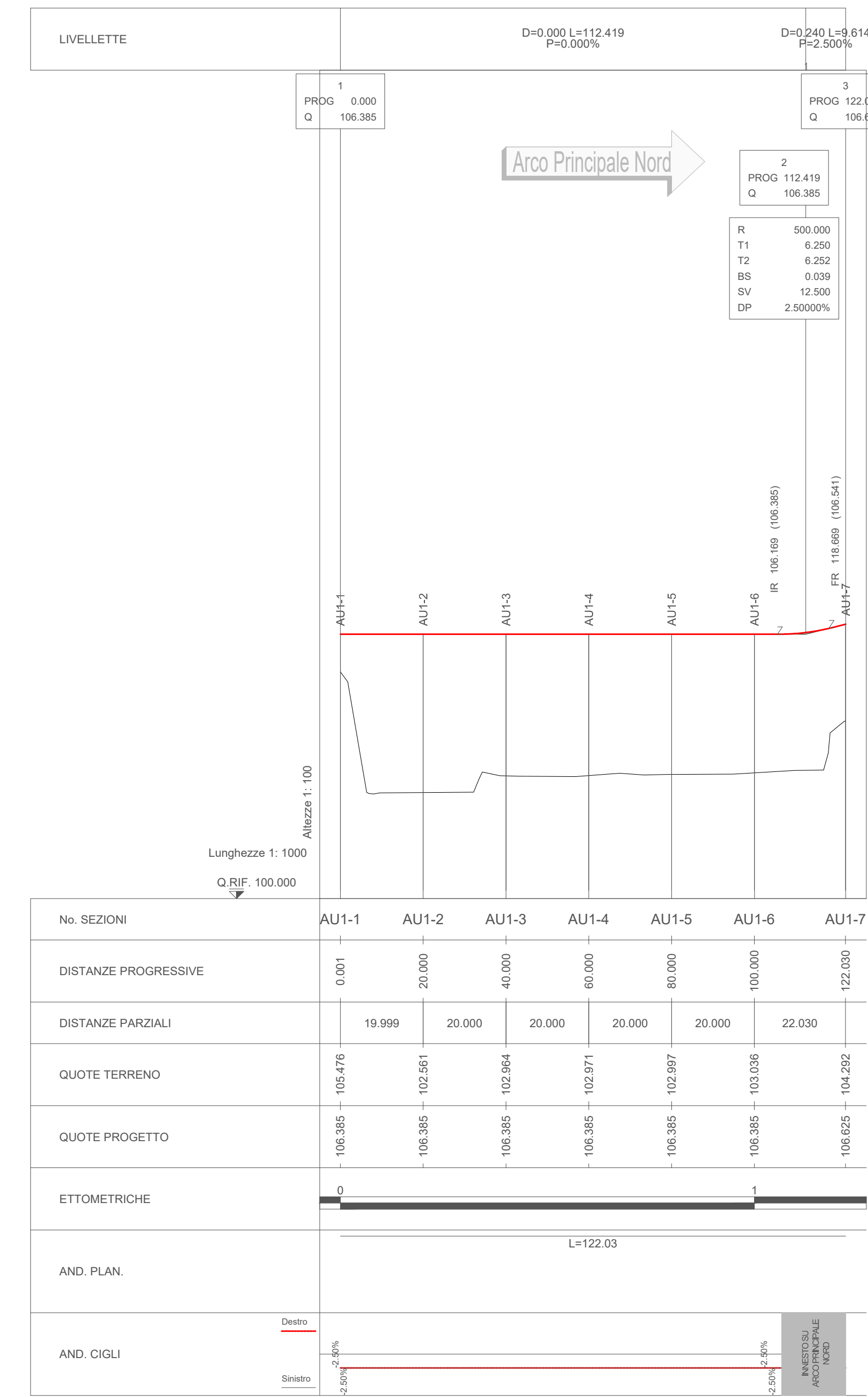
C

D

E

22 Profilo longitudinale - Drop-Off Shuttle

Scala 1:1000/100

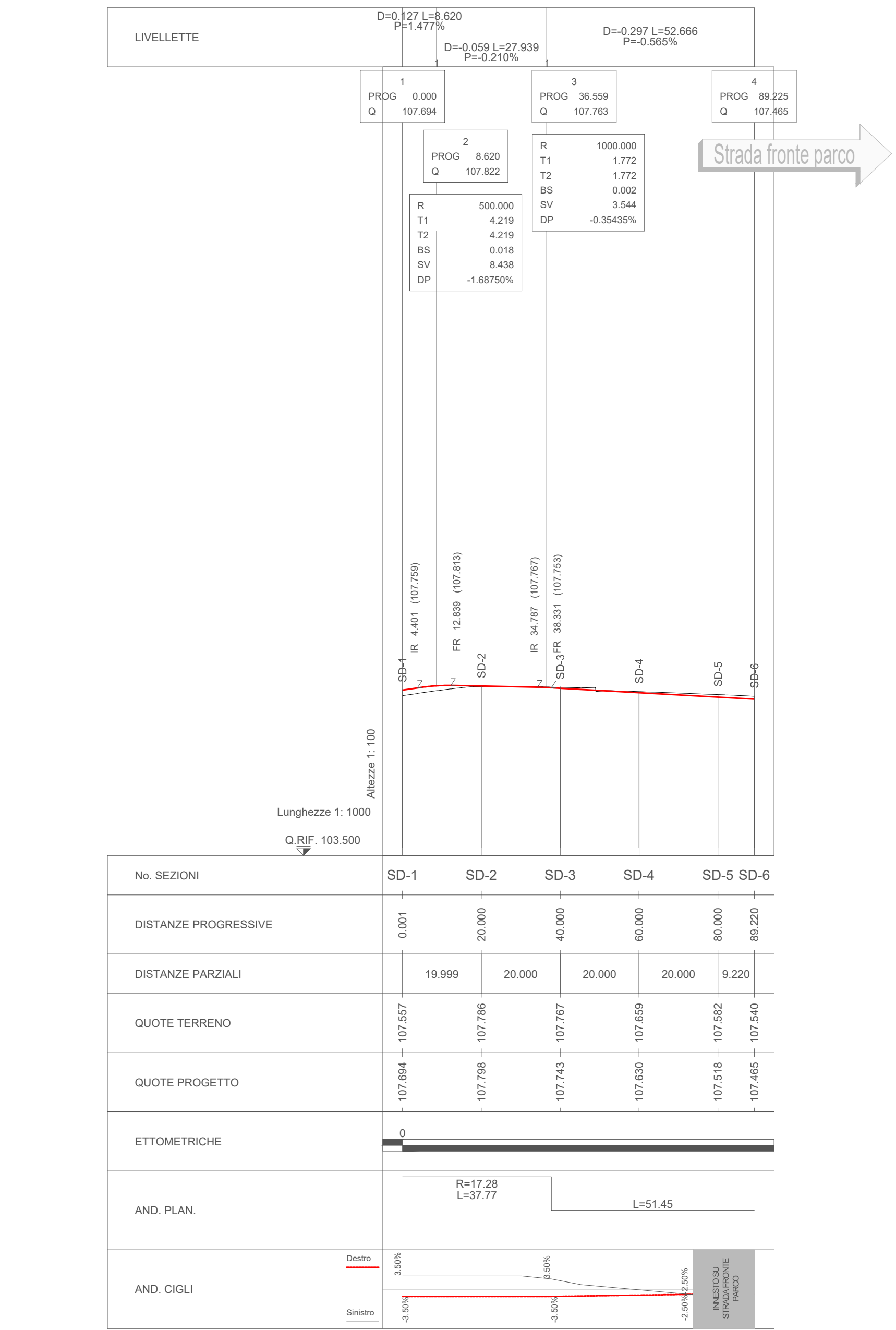


26 Profilo longitudinale - Accesso Autosilo 1

Scala 1:1000/100

23 Profilo longitudinale - Accesso Autosilo 2

Scala 1:1000/100

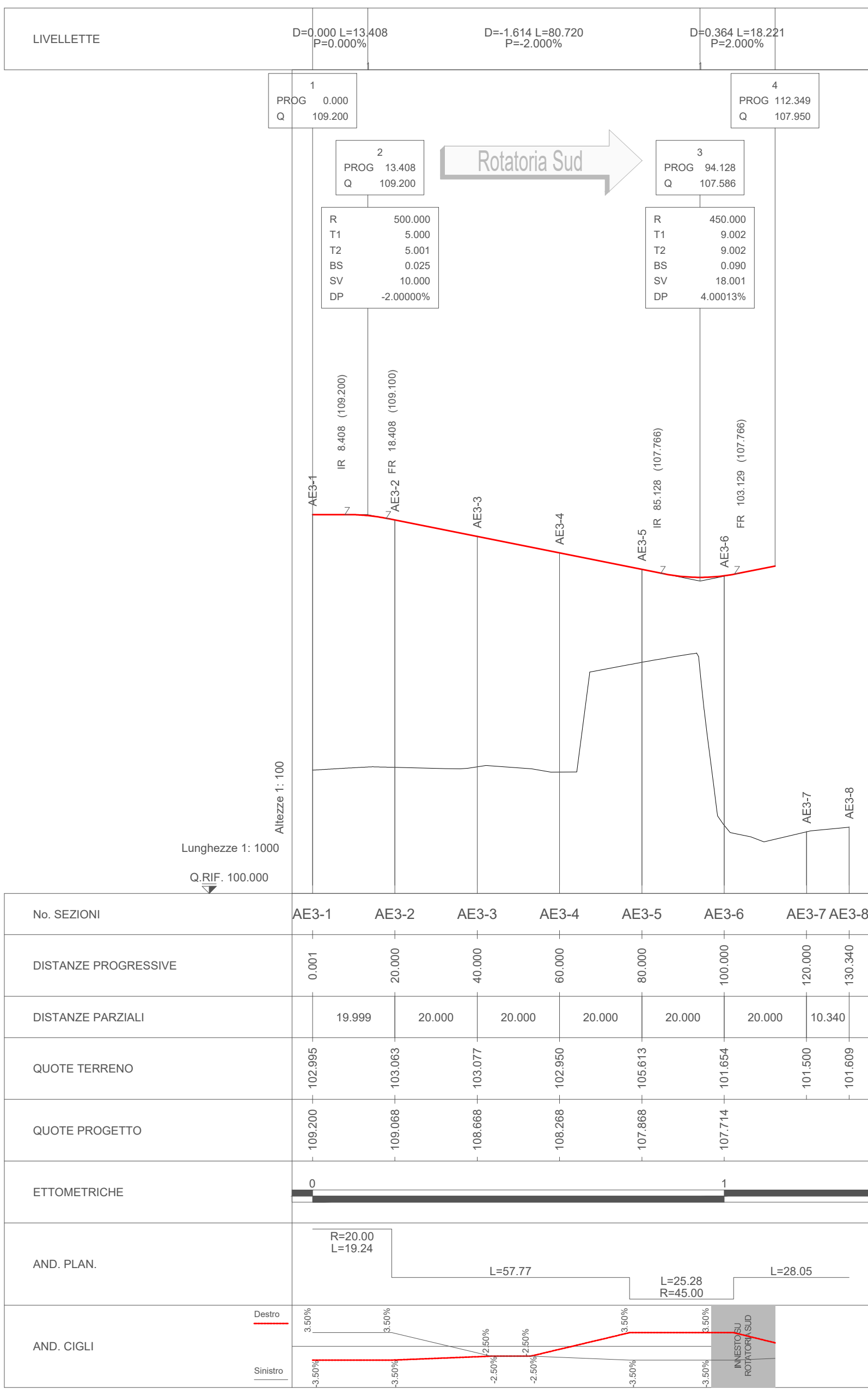


27 Profilo longitudinale - Svolta a Destra

Scala 1:1000/100

24 Profilo longitudinale - Accesso Esselunga 1

Scala 1:1000/100

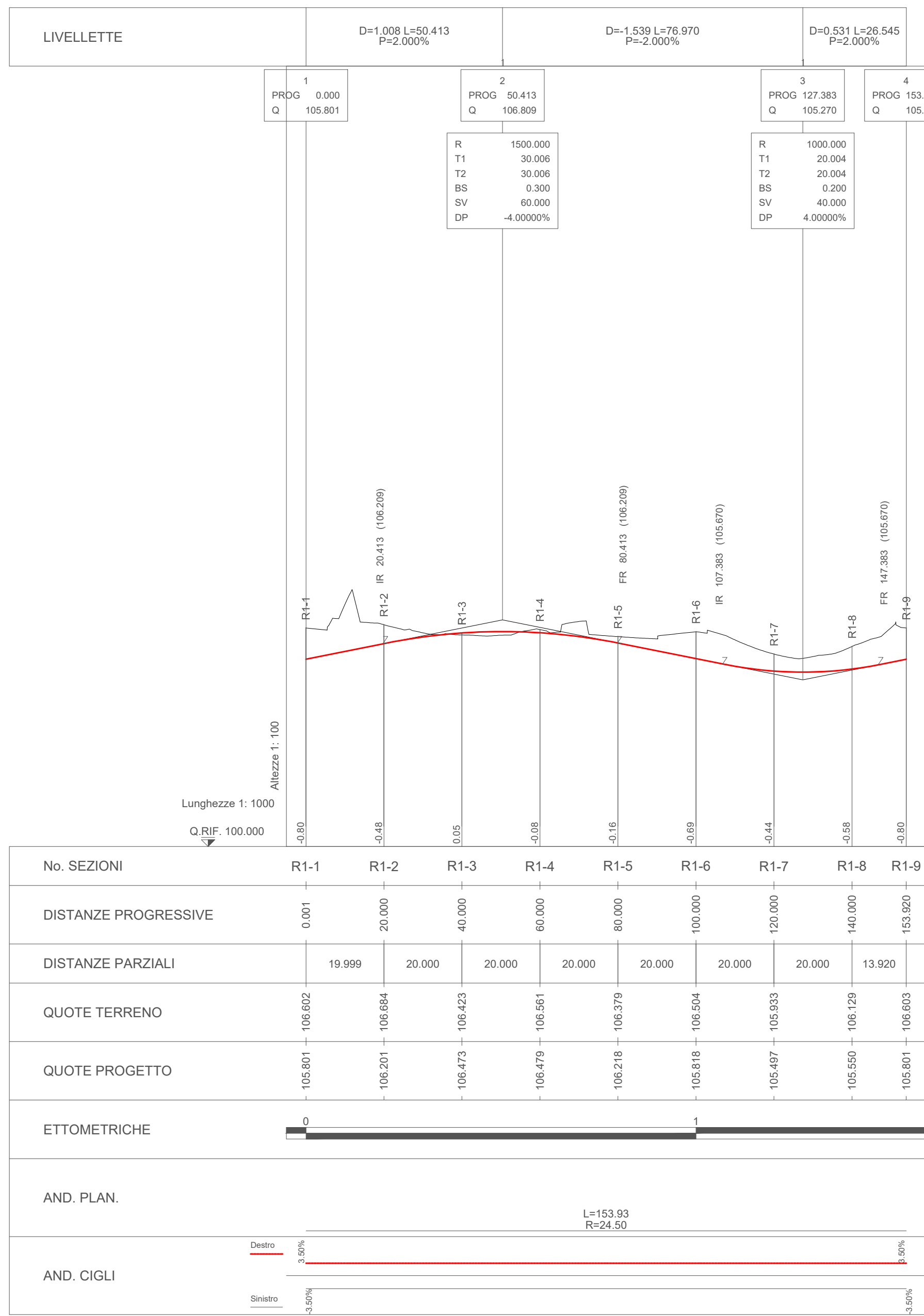


28 Profilo longitudinale - Accesso Esselunga 3

Scala 1:1000/100

25 Profilo longitudinale - Accesso Esselunga 2

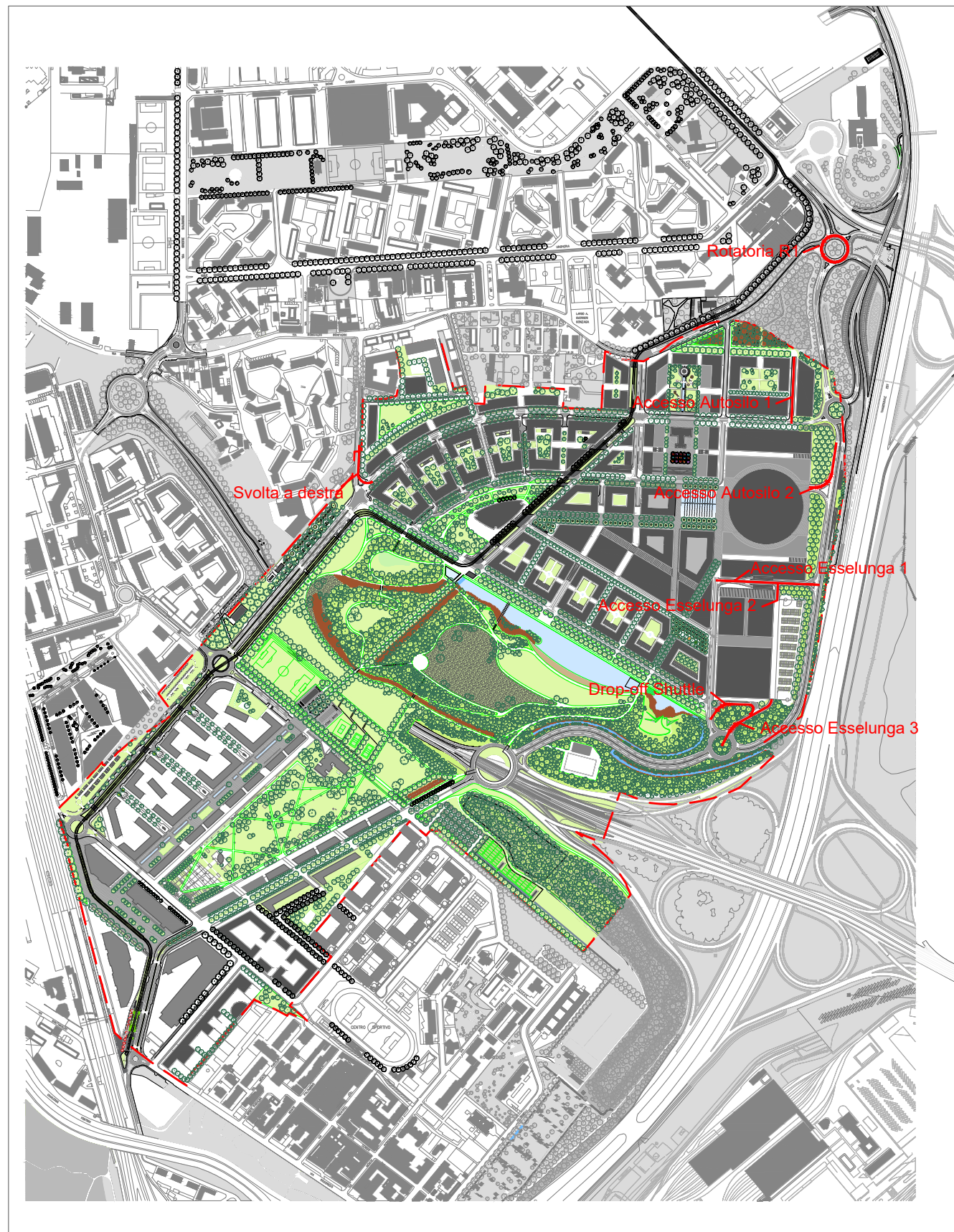
Scala 1:1000/100



29 Profilo longitudinale - Rotatoria R1

Scala 1:1000/100

KEYPLAN



Team di progettazione
Foster + Partners

Architector Engineering
Belvedere Inzaghi & Partners
GAE Engineering
Maserassociati
Jones Lang Lasalle
J+S
Makno
Manens-Tifs

Milan Ingegneria
Museo della Scienza e della
Tecnologia Leonardo da Vinci
Sigest
Studio Architettura Urbanistica
Paolo Pomodoro
Studio Tecnico Emanuele Morelli
Systematica

Proprietà
Milano Santa Giulia S.p.A.
Esselunga S.p.A.

Comune di Milano
Pil Montecity - Rogoredo
Proposta definitiva
di variante

Progettista
Profili longitudinali tav. 7 di 7

cod. Acronix

scala	data	disegnatore	numerazione	num. provenienza	revisione
1:1000/100	Novembre 2019	J+S	PR41	A-000	01